

# Noëls de Leannette

6 MARS 2024

Aggy Lerolle, arrière petite-fille par alliance d'Henry Lerolle (1848-1929) est spécialiste de l'histoire de l'art et ancienne responsable de la communication du Louvre et du Musée d'Orsay. Elle évoque « ce maillon incontournable de la vie artistique française de la fin du XIXème siècle » qui fut tout à la fois peintre, graveur, musicien et collectionneur d'art français

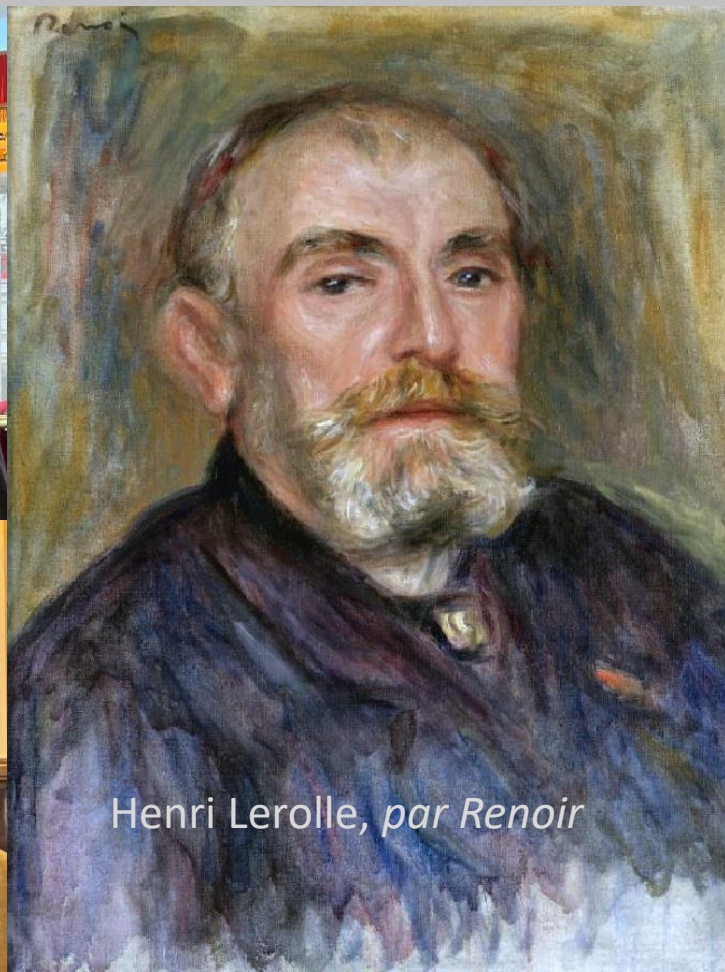


## CONFERENCE-DEJEUNER PAR AGGY LEROLLE

H  
E  
N  
R  
Y  
  
D  
E  
R  
O  
L  
L  
E



Olivier  
Lerolle



Henri Lerolle, *par Renoir*





O  
R  
I  
G  
I  
N  
E  
S

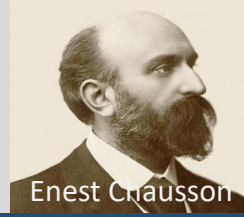
Le grand père d'Henry Lerolle, Jean-Baptiste, avait créé en Lorraine une fonderie d'art et s'était, ensuite, rapidement installé à Paris. Sa réussite et celle de ses successeurs permettront à Henry et son frère Paul d'avoir une vie aisée et de fréquenter des membres de la bourgeoisie d'affaires parisienne et les artistes en vue. Henry dit devoir beaucoup à son maître aux Beaux-Arts, Louis Lamothe, qui, selon lui, a « fait Degas »



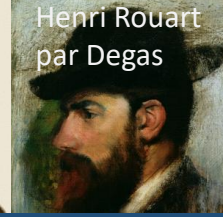
Louis Lamothe



Edgar Degas



Ernest Chausson



Henri Rouart par Degas

Il expose pour la première fois au salon en 1868, s'entoure d'artistes dont il collectionne les œuvres. Il est également violoniste amateur. Il épouse Madeleine Escudier dont la sœur a épousé Ernest Chausson. Celui-ci l'initie à la musique du temps. Si bien qu'il fréquente également les principaux musiciens « contemporains »



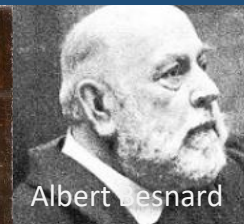
INFLUENCES: UN MAÎTRE, LA FAMILLE ET LES AMIS: ARTISTES ET MODELES



Madeleine Lerolle par Fantin-Latour



Madeleine Lerolle, par Henry Lerolle



Albert Besnard



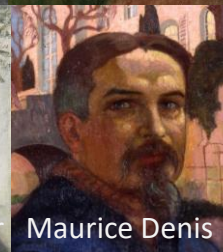
Auguste Renoir



Henri Lerolle et sa famille



Monet par Renoir



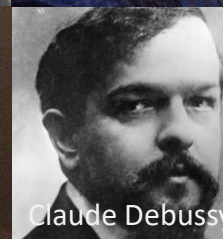
Maurice Denis



Henri Lerolle et Yvonne, Claude Debussy et Jeanne Chausson au piano, Christine Lerolle, Guillaume Lerolle par terre...et les jambes d'Ernest Chausson



Maurice Ravel



Claude Debussy



Igor Stravinsky



Eric Satie

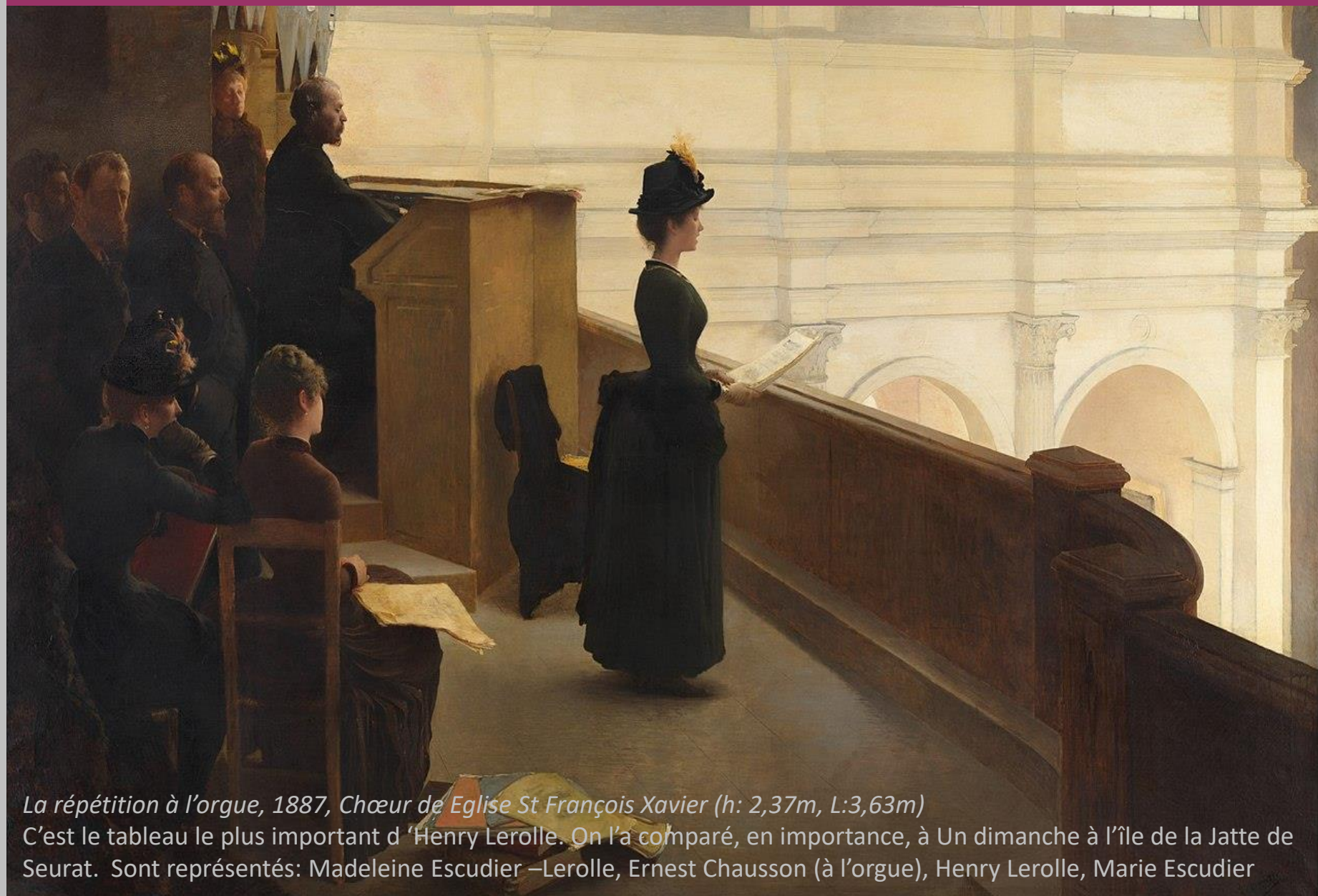


Yvonne et Christine Lerolle au piano, Renoir



P  
E  
I  
N  
T  
R  
E  
  
N  
A  
T  
U  
R  
A  
L  
I  
S  
T  
E

Henry Lerolle n'est ni impressionniste, ni post, ni pré: il est NATURALISTE, comme le montrent ses scènes de campagne, ses bergères, moissonneuses, ramasseuses de pommes de terres. A un moment de sa vie, changeant de style, il a fait mouvement vers une forme de symbolisme. Il a commencé à produire des grands formats, pour des commandes officielles...

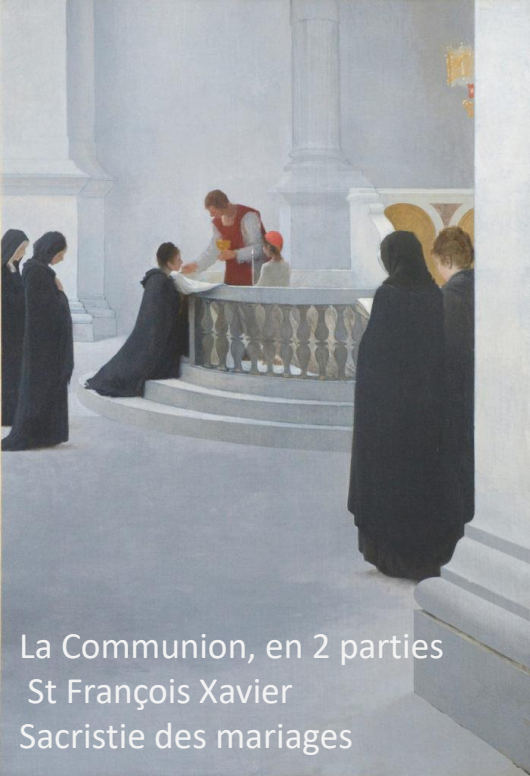


*La répétition à l'orgue, 1887, Chœur de l'Eglise St François Xavier (h: 2,37m, L:3,63m)*  
C'est le tableau le plus important d'Henry Lerolle. On l'a comparé, en importance, à *Un dimanche à l'île de la Jatte* de Seurat. Sont représentés: Madeleine Escudier –Lerolle, Ernest Chausson (à l'orgue), Henry Lerolle, Marie Escudier

... ou privées: Triptyque *La Musique; la Poésie; les Arts*. Pour un hôtel particulier parisien



Il a véritablement réhabilité les tableaux religieux, les décors d'églises V



La Communion, en 2 parties  
St François Xavier  
Sacristie des mariages



Baptême de St Agoard et St Agilbert, Saint Christophe de Créteil  
< La communion des apôtres, à Saint François Xavier



LE JARDIN DES AMOUREUX SUIV LE COURS MAGISTRAL D'AGGY LEROLLE

